

Dachgeschoss-Wohnung im historischen Mehrfamilienhaus mit Jugendstilfassade in 54292 Trier-Innenstadt



Inhaltsverzeichnis

Seite 3	Objektbeschreibung
Seite 4	Ansichten Vorder- und Hinterhaus
Seite 5	Beschreibung und Grundriss Wohnung DG
Seite 6	Bilder Wohnbereich
Seite 7	Bilder Küche mit Einbauküche
Seite 8	Stadtplan
Seite 9	Lageplan
Seite 10	Energieausweis



Objektbeschreibung

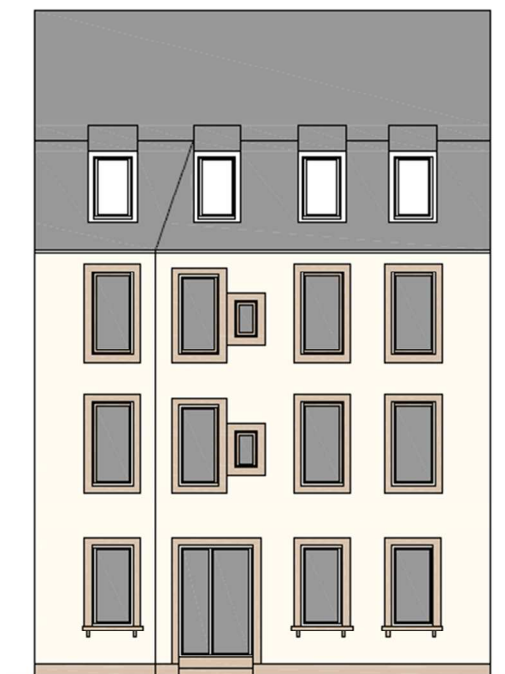
Kerndaten der Immobilie:

- Baujahr um 1900
- Sanierung in 1980
- Jährliche Renovierungsarbeiten
- 12 Wohneinheiten aufgeteilt in Vorder- und Hinterhaus
- Gesamtwohnfläche: ~ 619,9 m²
- Nutzflächen im Keller- und Speicherbereich
- Gas-Heizung
- Energieausweis liegt vor (Bedarfsausweis)

In unmittelbarer Nähe zu diesem Objekt befindet sich der Hauptbahnhof sowie die Post. Die Porta Nigra, Dreikönigshaus, Dom zu Trier und die bekannte Fußgängerzone und Alleen-Center sind in nächster Nähe und fußläufig in wenigen Minute zu erreichen. Neben Supermärkten für den täglichen Einkauf befinden sich auch eine Vielzahl etablierter Einzelhandels-Unternehmen ganz in der Nähe des Objektes.



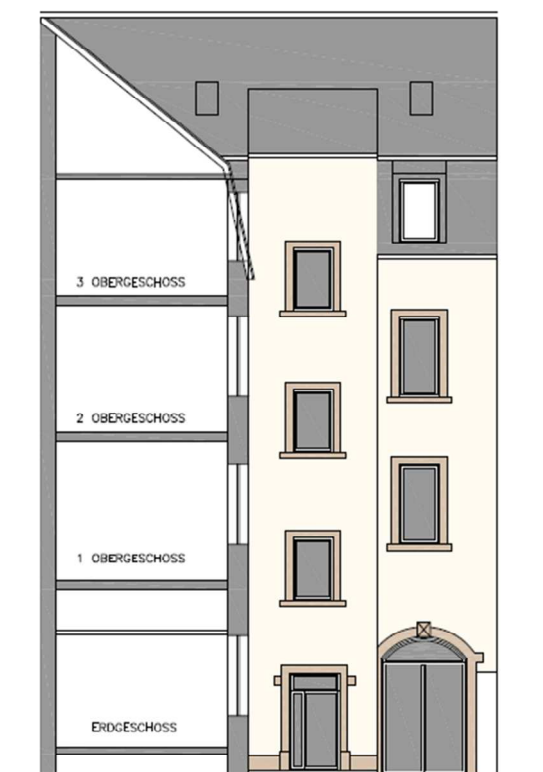
Ansichten



ANSICHT HINTERHAUS



STRASSENANSICHT



SCHNITT MITTELTRAKT

RÜCKANSICHT VORDERHAUS



GVG Metzen mbH

Unter Mastein 2, 54338 Schweich

Telefon: 06502 / 938-995

Fax: 06502 / 938-4297

gvg@metzen-schweich.de
www.metzen-schweich.de

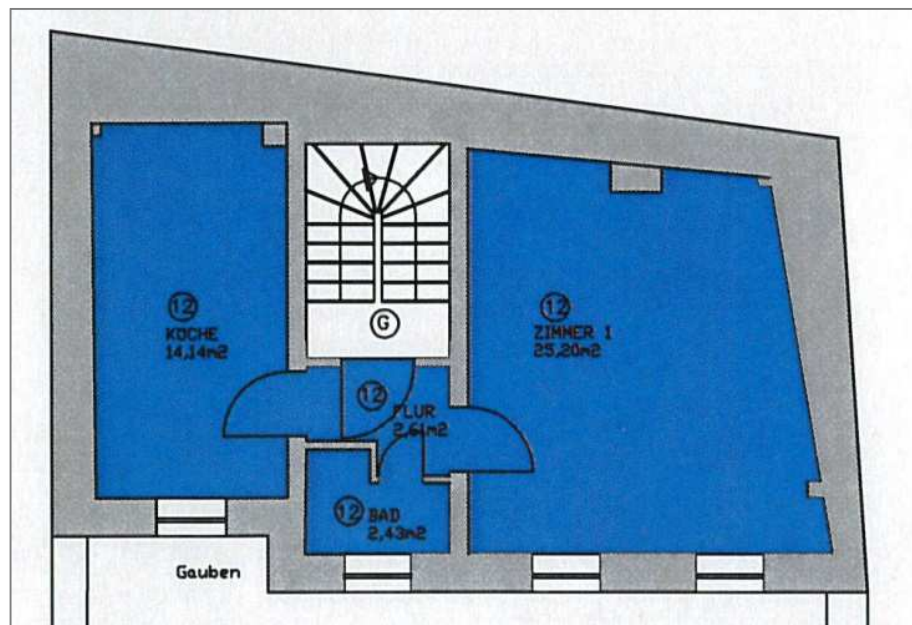
Wohnung DG im Hinterhaus Moltkestr. 4 in 54292 Trier

- 1 ZKB mit insgesamt 44 m²
- Aufteilung: Wohnbereich 25,2 m² - Bad 2,43 m² - Küche 14,14 m² - Flur 2,61 m²
- neue Einbauküche
- frisch renoviert
- Laminatböden und Fliesen
- Badezimmer mit Dusche
- zur Zeit vermietet –
- Nettokaltmiete zur Zeit 440,00 € inkl. Einbauküche

Kaufpreis: 114.000,00 €

Provision für Käufer: 3,57 % *inkl. 19% MwSt.*

Grundriss



Die in diesem Exposé enthaltenen Angaben beruhen auf uns vom Eigentümer zur Verfügung gestellten Informationen. Eine Gewähr für die Vollständigkeit und Richtigkeit der Angaben wird nicht übernommen. Das Angebot ist freibleibend.



GVG Metzen mbH

Unter Mastein 2, 54338 Schweich

Telefon: 06502 / 938-995

Fax: 06502 / 938-4297

gvg@metzen-schweich.de
www.metzen-schweich.de

Bilder



Wohnbereich



GVG Metzen mbH

Unter Mastein 2, 54338 Schweich

Telefon: 06502 / 938-995

Fax: 06502 / 938-4297

gvg@metzen-schweich.de
www.metzen-schweich.de

Bilder



Küche mit neuer Einbauküche



GVG Metzen mbH

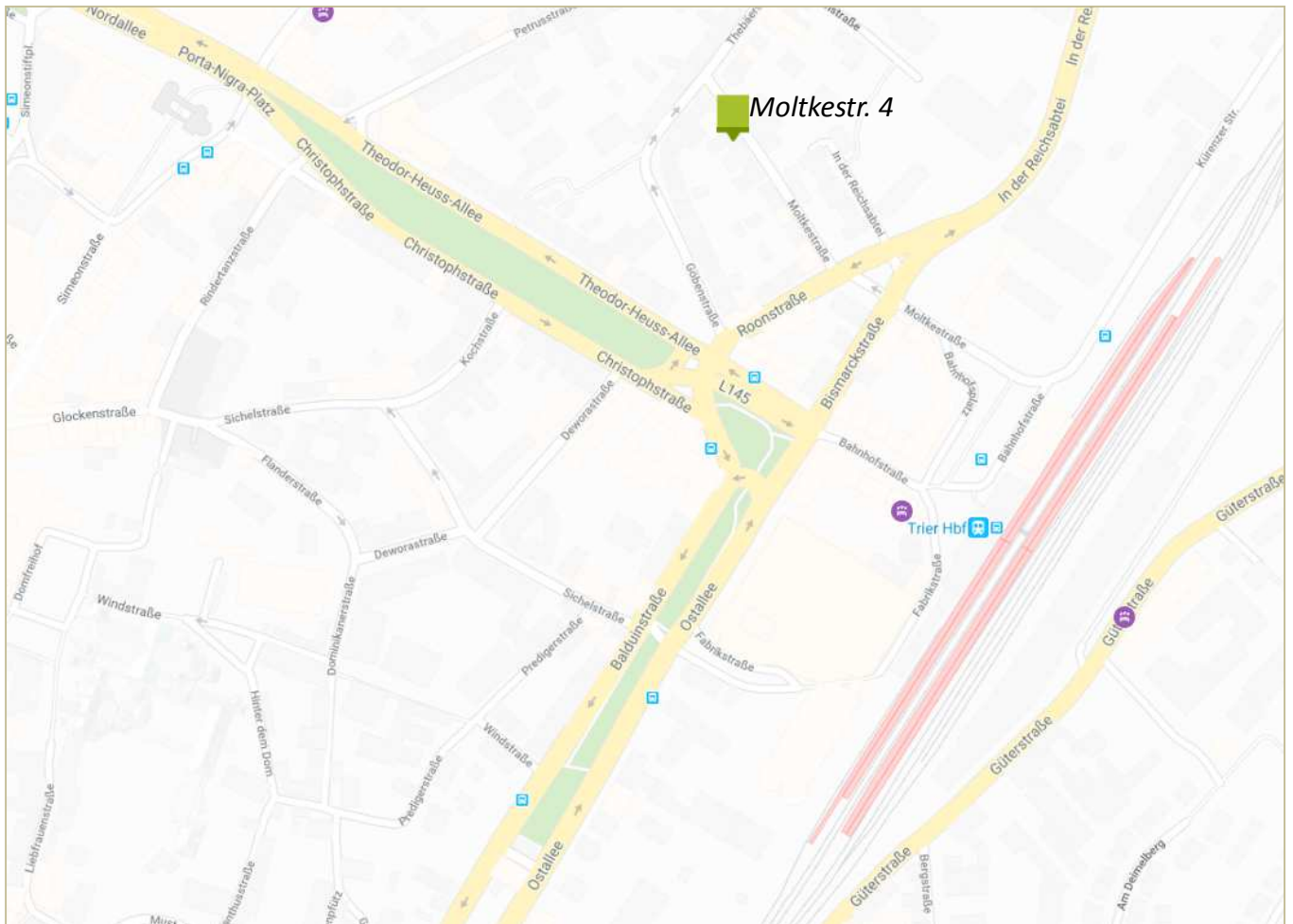
Unter Mastein 2, 54338 Schweich

Telefon: 06502 / 938-995

Fax: 06502 / 938-4297

gvg@metzen-schweich.de
www.metzen-schweich.de

Stadtplan



GVG Metzen mbH

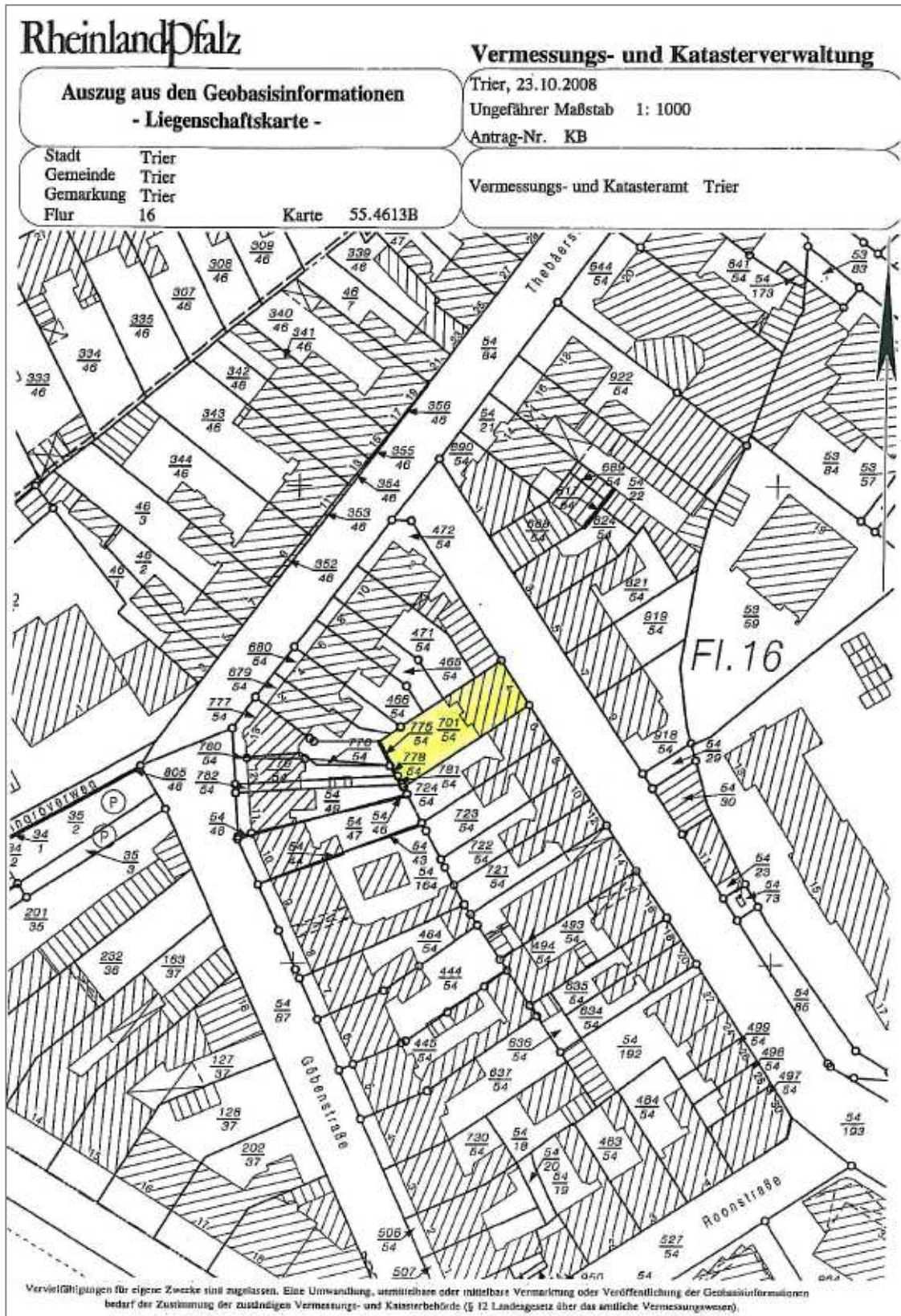
Unter Mastein 2, 54338 Schweich

Telefon: 06502 / 938-995

Fax: 06502 / 938-4297

gvg@metzen-schweich.de
www.metzen-schweich.de

Lageplan



GVG Metzen mbH

Unter Mastein 2, 54338 Schweich

Telefon: 06502 / 938-995

Fax: 06502 / 938-4297

gvg@metzen-schweich.de
www.metzen-schweich.de